

## DAS PERFEKTE BEFESTIGUNGS- SYSTEM FÜR PV-MODULE



Photovoltaik Anlagen  
jetzt mit noch besserer  
Technik, so preiswert  
wie noch nie!

**NEU**



**dufter.**  
PV-SYSTEME GMBH



# DAS IDEALE BEFESTIGUNGSSYSTEM FÜR PV-MODULE.

Hervorragend geeignet für gerahmte PV-Module, Standardtrapezbleche und Sandwichelemente.

Die wesentlichen Vorzüge unseres Systems sind:



Geringe Montagezeiten



Optimale Hinterlüftung



Keine Spannungsbelastungen bei Temperaturschwankungen



Geprüfte Industrie-Dichtnieten mit bauaufsichtlicher Zulassung



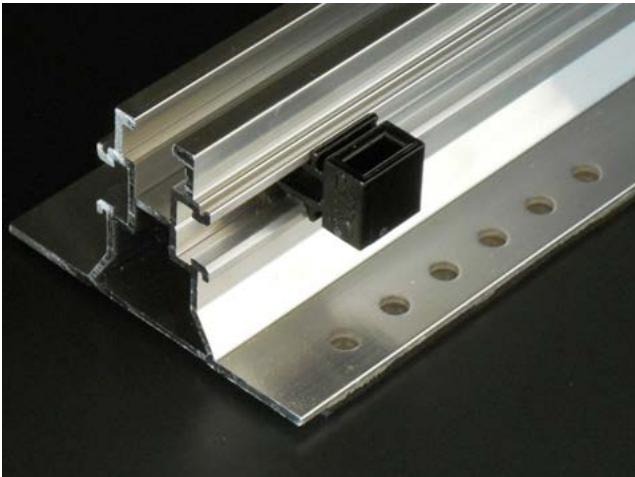


Abb. TPQ300S

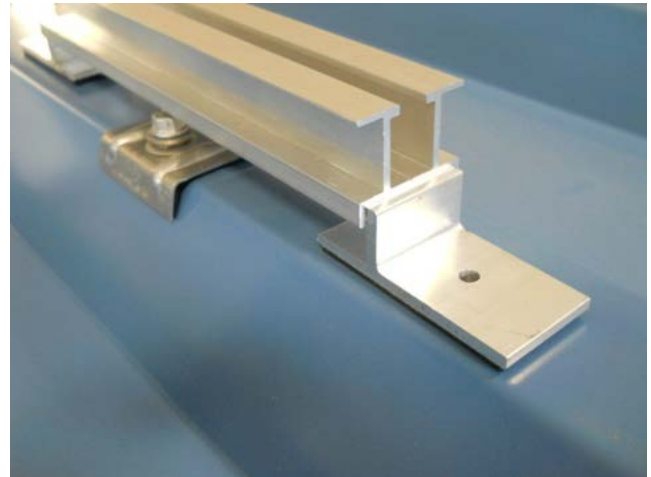


Abb. TPQ250

## DAS OPTIMALE BEFESTIGUNGSSYSTEM FÜR ALLE GÄNGIGEN TRAPEZBLECH-DÄCHER UND SANDWICH-ELEMENTE: TP300S, TP400S UND TPQ250

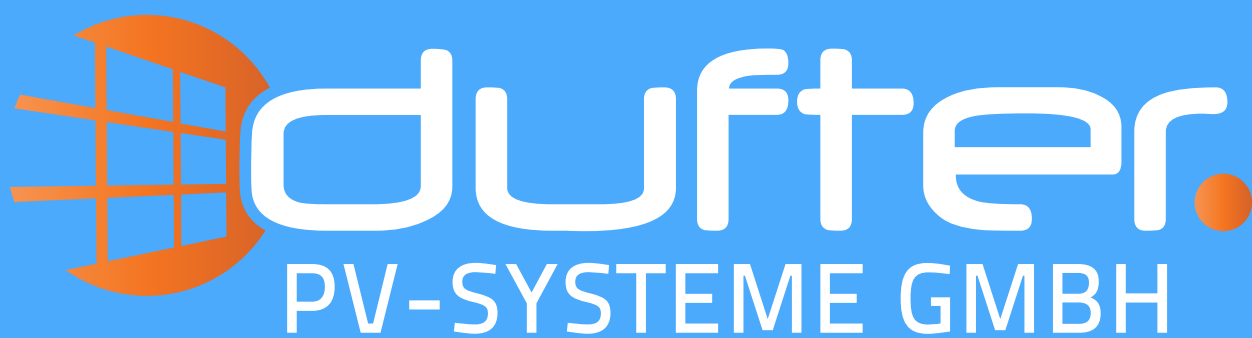
### Ihre Vorteile:

- Schnelle und einfache Montage
- Keine Spannungsbelastungen
- Optimale Hinterlüftung
- Minimaler Materialaufwand
- Optimierte Lagerhaltung

Freitragende Trapezblechdächer erlauben nicht immer die Anbindung von Befestigungssystemen an die Unterkonstruktion, bieten aber oft ausreichende Tragfestigkeit für eine schnelle und einfache Direktbefestigung. Speziell Sandwichelemente gewähren in den meisten Fällen genügend Stabilität in der Oberschale und erlauben andererseits keine Durchdringung mit Befestigungselementen, da Kondensationsherde entstehen könnten.

Hier bieten TP300s und TP400s eine konkurrenzlos einfache, materialminimierende und schnelle Befestigungsmöglichkeit für die vertikale und die TPQ250 für die horizontale Modulmontage.

[www.dufter-pv-systeme.com](http://www.dufter-pv-systeme.com)





## MONTAGESYSTEM FÜR PHOTOVOLTAIKANLAGEN AUF SCHINDELDÄCHERN

### Ihre Vorteile:

- Dachhaken aus 1.4301, hochwertiger und zäher als normales V2A
- Dachhakenformen für Montage mit oder ohne Blechschindel, natürlich auch höhenverstellbar
- Bei Verwendung von Blechschindeln kein Ausschneiden der Schindel für den Dachhaken
- Optimale Hinterlüftung der Module durch große Dachhakenhöhe
- zwei Alu- Schientypen, Standard und 2-Nut
- seit vielen Jahren bis ins Detail bewährte Technik

[www.dufter-pv-systeme.com](http://www.dufter-pv-systeme.com)

# DAS PERFEKTE BEFESTIGUNGS- SYSTEM FÜR SOLARMODULE



Dufter PV-Systeme GmbH  
Carl-Benz-Straße 1  
84375 Kirchdorf am Inn  
Tel +49 8571 92555-750  
Fax +49 8571 92555-333  
Mail [info@dufter-pv-systeme.com](mailto:info@dufter-pv-systeme.com)  
[www.dufter-pv-systeme.com](http://www.dufter-pv-systeme.com)